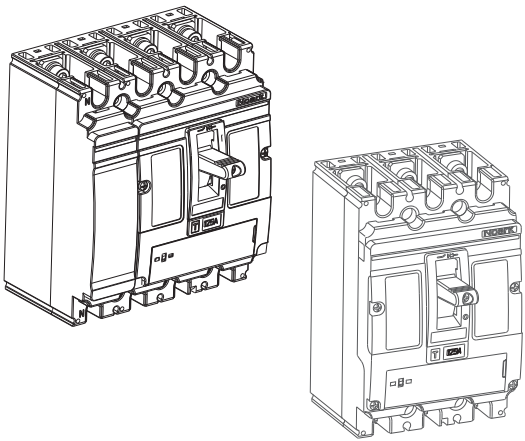


Ex9M1 / Ex9M1 SD

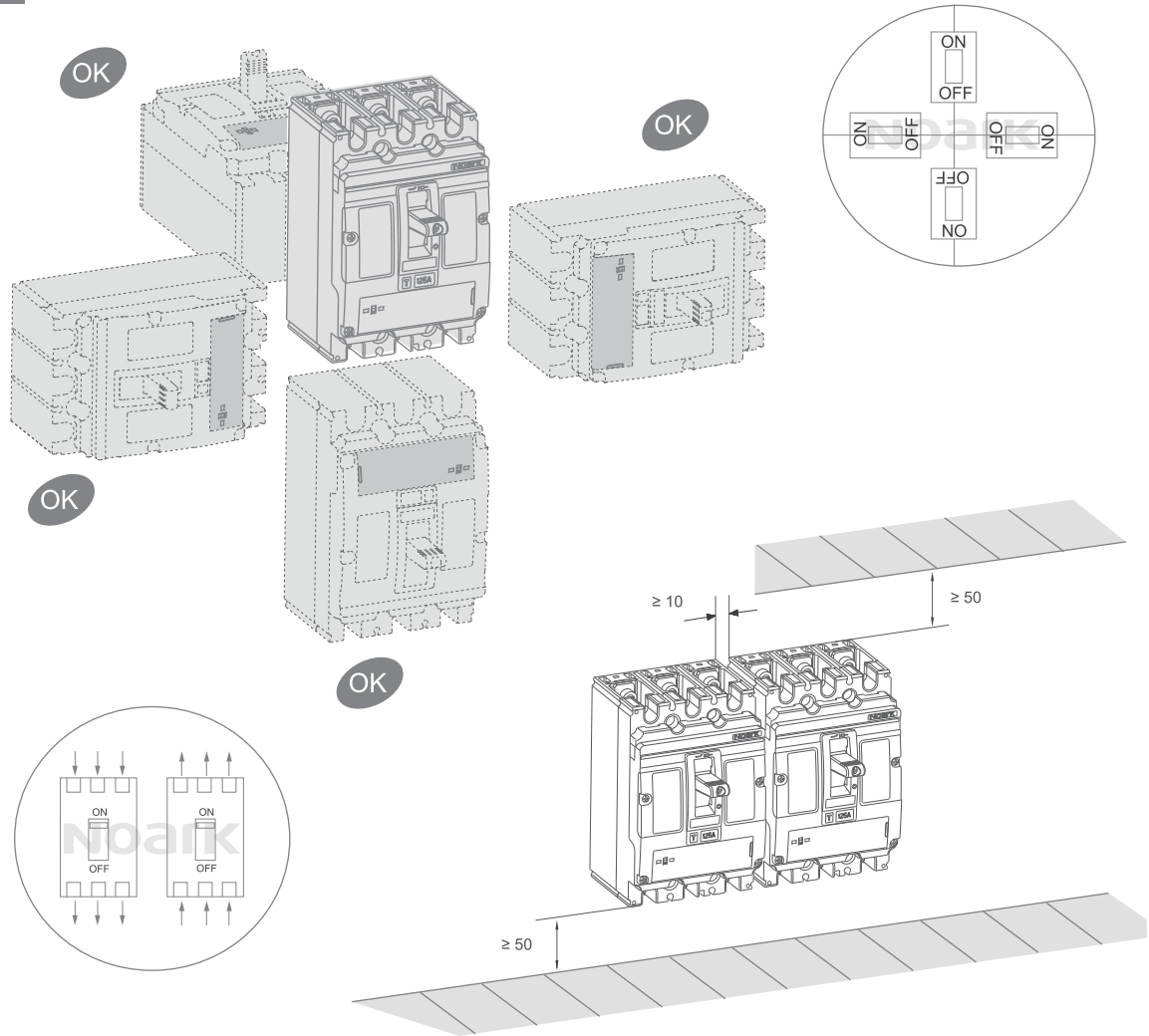


Circuit breaker
Jistič
Istič
Wyłącznik kompaktowy
Interrupator automat in carcasa turnata
Leistungsschalter
Disjoncteur
Автоматический выключатель
Автоматичен прекъсвач
Prekidač
Megszakító
Automatinis jungiklis
Автоматичний вимикач

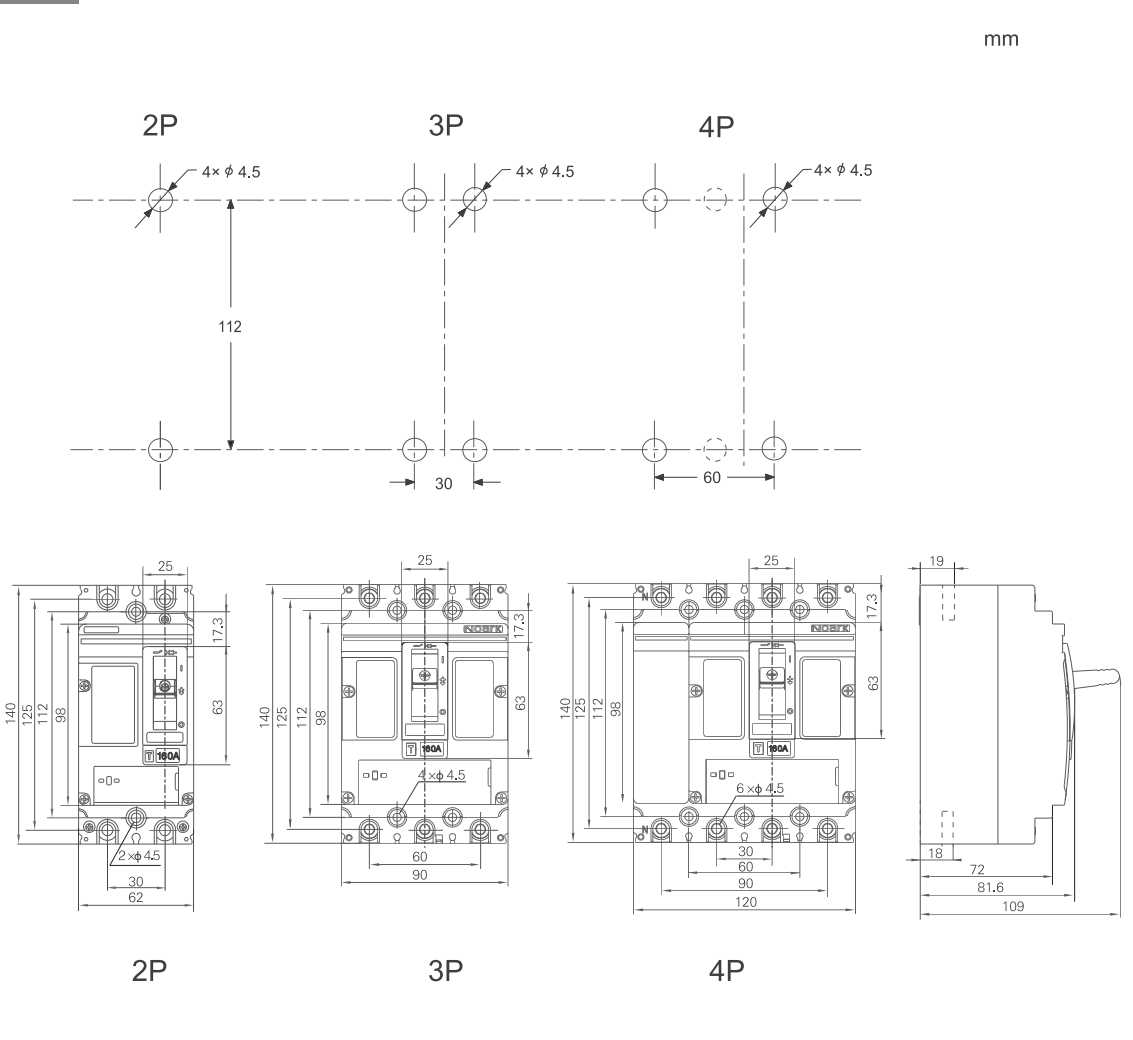
Switch disconnecter
Odpínač
Odpínač
Rozłącznik kompaktowy
Comutator de separare
Lasttrennschalter
Interrupteurs-sectionneur
Выключатель нагрузки
Изключатели
Sklopka- rastavljač
Szakaszolókapcsolók
Galios išjungiklis
Вимикач навантаження

NOARK






A


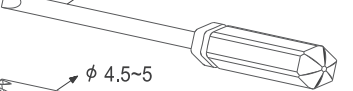
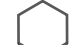
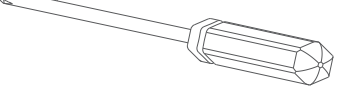


B



C

		N	
		3P	4P
	M4×65	4	4
	4	4	4
	4	4	4
	M4	4	4
		4	6

mm	mm
	
	

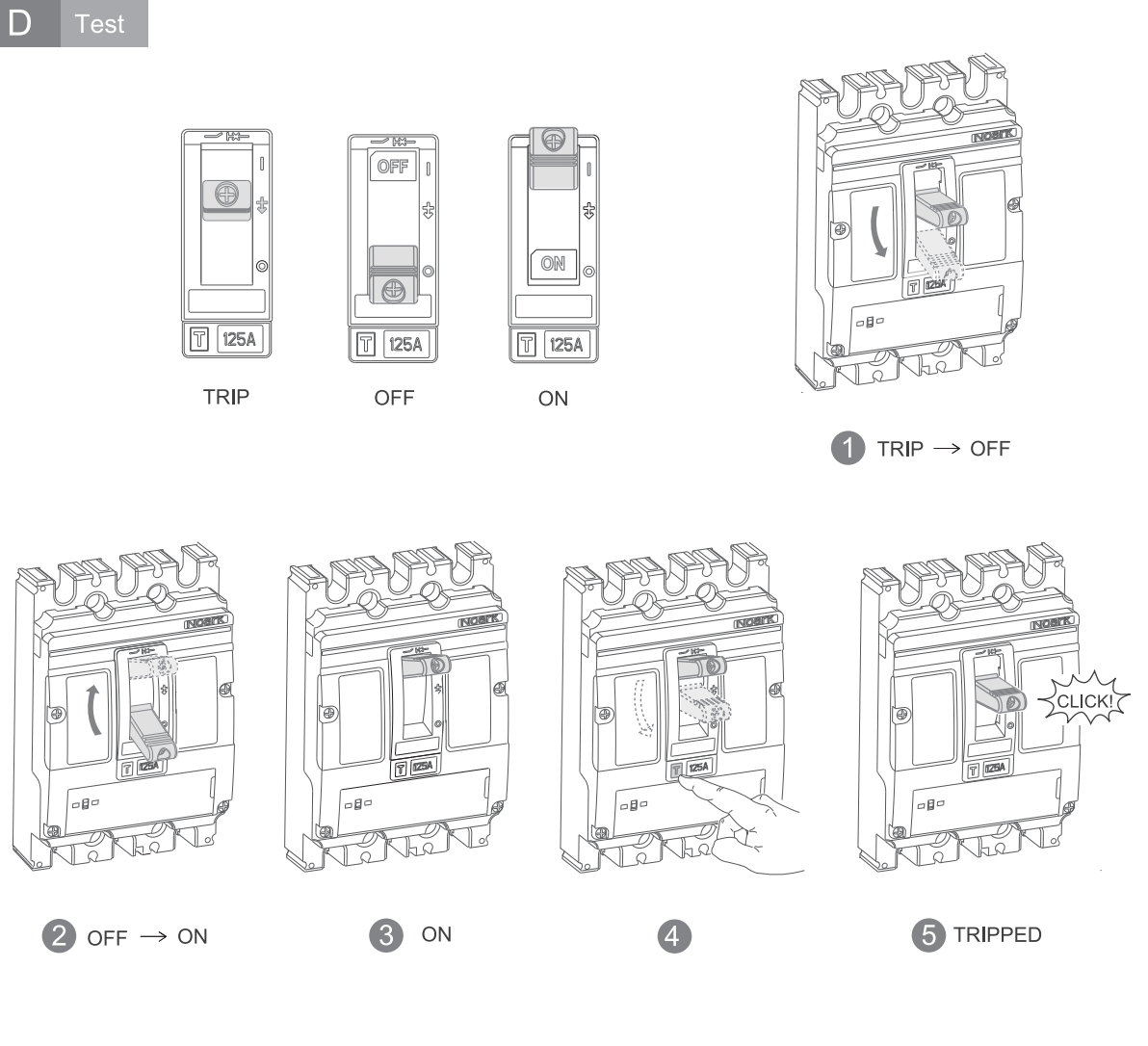
D Test

Mounting instructions
Montážní návod
Montážne inštrukcie
Instrukcja montażu
Instrucțiuni de asamblare
Montageanweisung
Instructions de montage
Инструкция по монтажу
Monteringsanvisning
Istruzioni di montaggio
Instrucciones de montaje
Összeszerelési útmutató

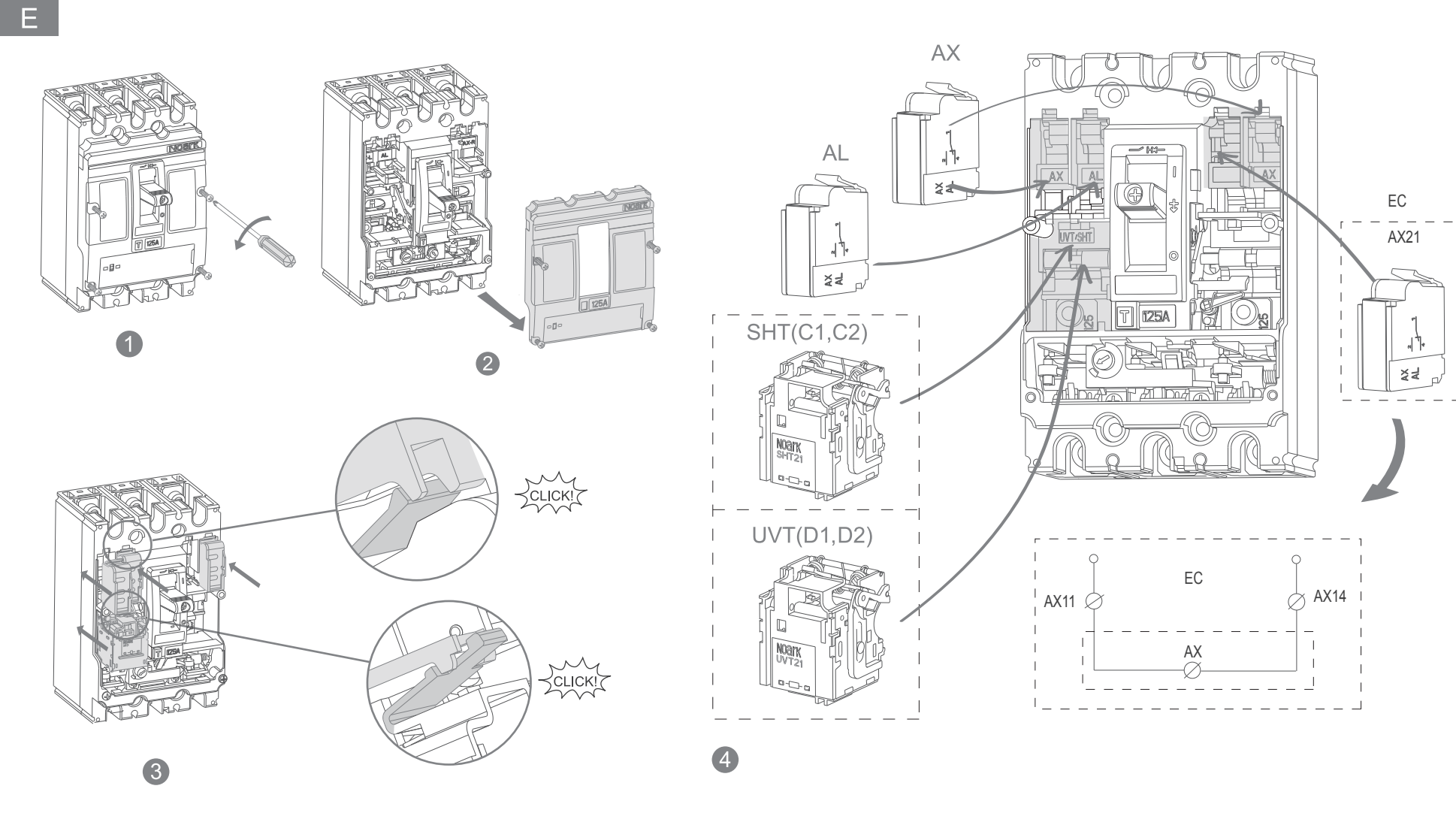
Asennusohjeita
Montage-instructies
Instruções de montagem
Navodila za montažo
Οδηγίες Εγκατάστασης
Инструкции за инсталиране
Monteringsvejledningen
Montažu upute
Surinkimo instrukcijos
Instalēšanas instrukcijas
Скупштина упутство
Paigaldusjuhendid

Caution: Installation by electricians only
Varování: Montáž pouze osobou s elektrotech. kvalifikací
Varovanie: Montáž iba osobou s elektrotech. kvalifikáciou
Uwaga: Montaż tylko przez uprawnionych instalatorów
Atenție: Instalare numai de către electricieni
Vorsicht: Montagenur durch Elektrofachkräfte
Attention: Montage uniquement par un électricien
Осторожно: Монтаж только электрика

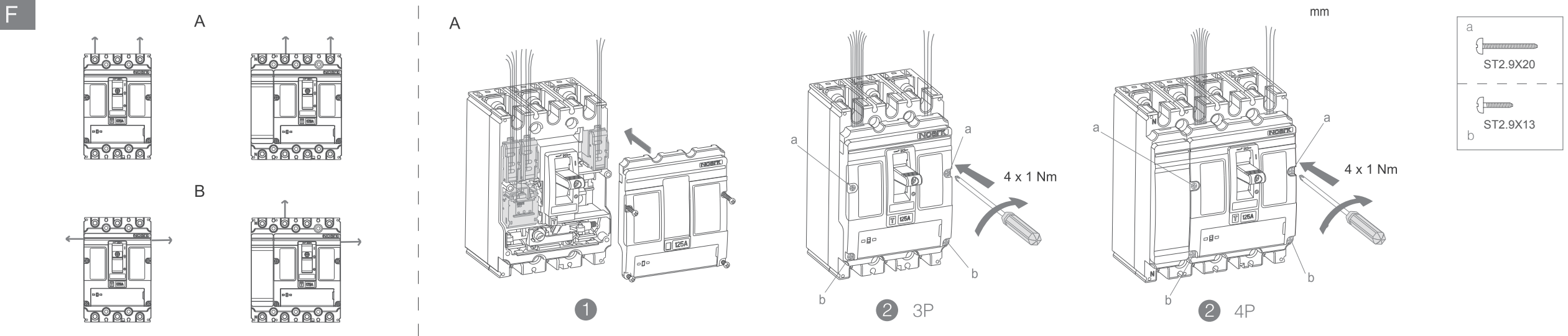
NOARK



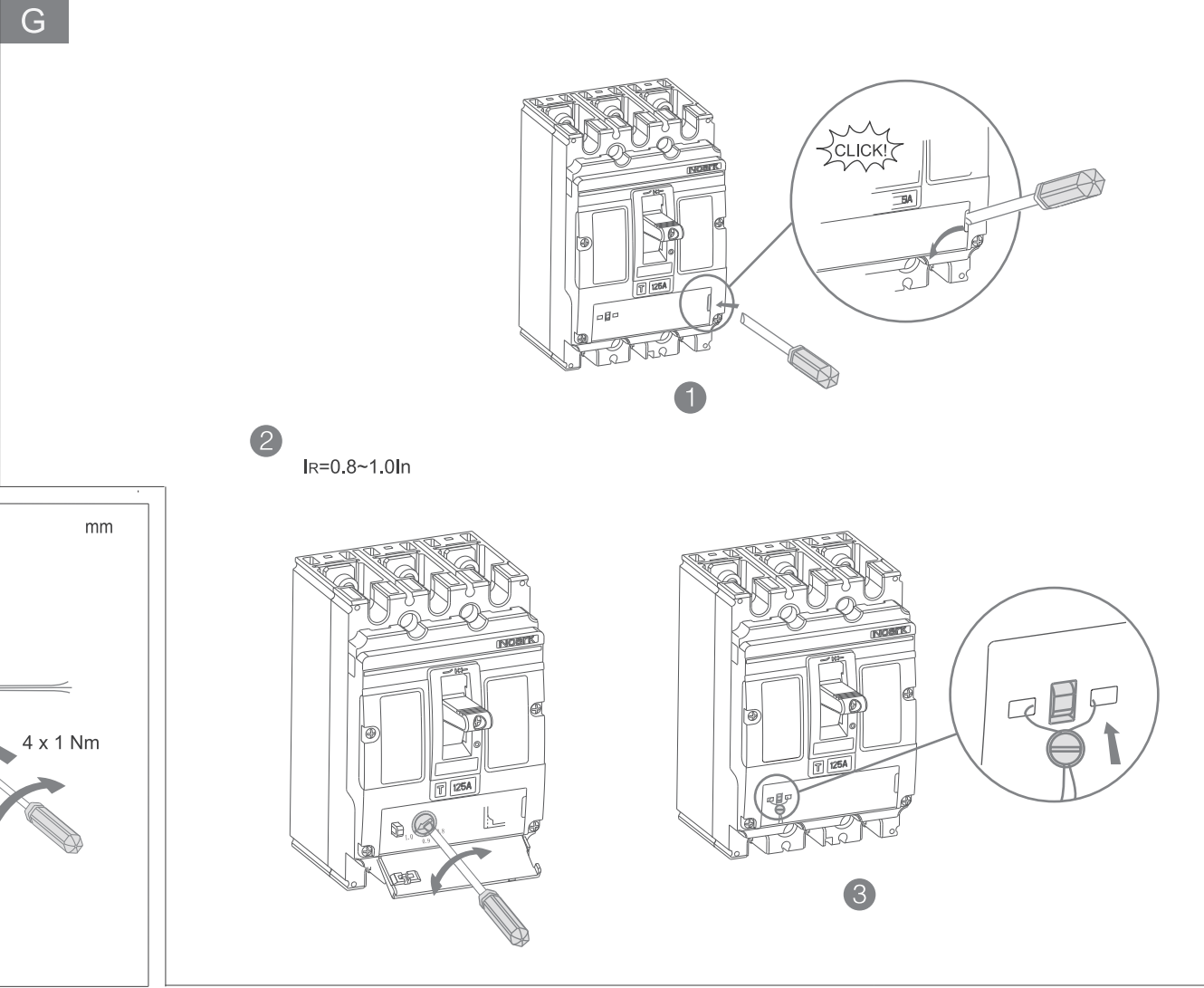
E



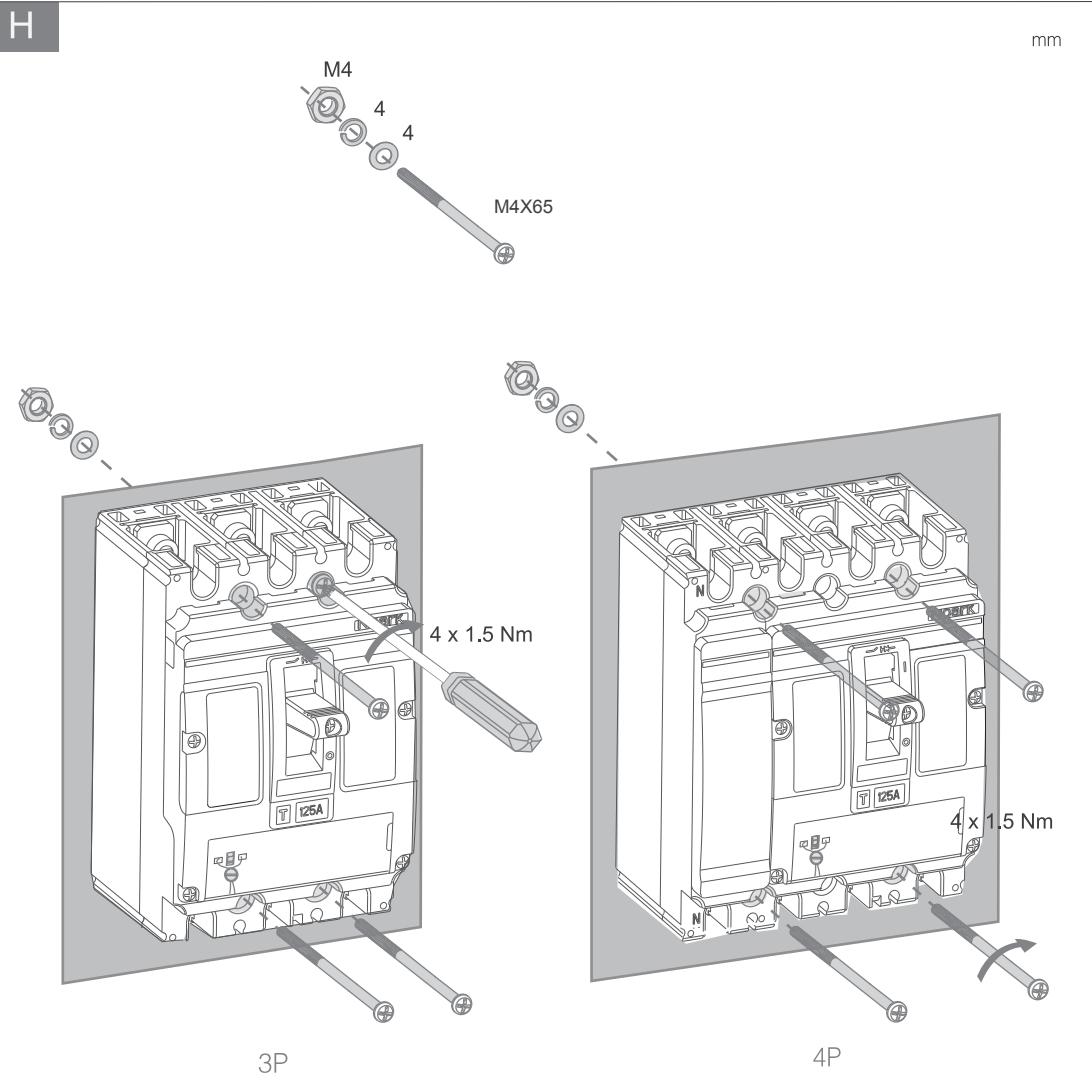
F



G



H



I

